

KONFUZIUS INSTITUT LEIPZIG

DER ORT
FÜR CHINESISCHE
SPRACHE UND
KULTUR

JANUAR BIS
MÄRZ 2020



| | |
|-----------------|-------|
| SPRACHKURSE | 2 |
| KULTURKURSE | 6 |
| VERANSTALTUNGEN | 10 |
| KALENDER | 8 / 9 |

DAS KONFUZIUS - INSTITUT IN LEIPZIG

- Das Konfuzius-Institut in Leipzig ist eine gemeinnützige Einrichtung zur Vermittlung der chinesischen Sprache und Kultur. Unser Angebot richtet sich an Schüler, Studenten, die interessierte Öffentlichkeit und Unternehmen der Region.
- Neben einer Vielzahl differenzierter Sprachkurse für modernes Hochchinesisch erwarten Sie im Konfuzius-Institut verschiedene Seminare zu Kalligrafie, Malerei und chinesischem Tee. Hinzu kommen regelmäßig stattfindende Vorträge anerkannter China-Experten und Nachwuchswissenschaftler sowie Ausstellungen und Filmreihen. Auf Anfrage stellen wir spezielle Programme für Institutionen und Unternehmen zusammen. Die Arbeit unseres Instituts erfolgt in enger Kooperation mit der Universität Leipzig und ihrer chinesischen Partnerhochschule, der renommierten Renmin Universität China in Peking. So sind am Konfuzius-Institut Lehrkräfte der Renmin Universität tätig.
- Das Institut befindet sich direkt im Stadtzentrum Leipzigs. Chinesisches Flair mischt sich angenehm mit der Atmosphäre der großzügigen Gründerzeiträume. Unsere stilvoll eingerichtete Bibliothek und die Ausstellung stehen Ihnen Montag bis Donnerstag von 13 bis 17 Uhr offen.
- *Als ein Ort lebendiger chinesischer Kultur im Herzen der Stadt Leipzig heißen wir Sie herzlich willkommen!*

語言

CHINESISCHE SPRACHE

UNSERE KURSTUFEN: CHINESISCH LERNEN MIT SYSTEM

Die Inhalte und Niveaustufen unserer Sprachkurse orientieren sich an den Vorgaben des Gemeinsamen Europäischen Referenzrahmens für Sprachen.



A1.1 bis A1.4: Am Ende der vier aufeinander aufbauenden A1-Kurse können Sie vertraute, alltägliche Ausdrücke und ganz einfache Sätze verstehen und anwenden. • **Themen:** Begrüßung, Personen und Familie vorstellen, Zahlen, nach dem Preis fragen, einkaufen, Obst und Gemüse. Lehrinhalt: Lóng Neu, Lektionen 1–9



A2.1 bis A2.4: Sie können sich in einfachen, routinemäßigen Situationen verständigen. • **Themen:** Wochentage und Datum, im Restaurant, Ortsangabe, Kommunikationsmittel benennen, Berufe und Zuständigkeiten angeben, Freizeit, im Hotel, Verkehrsmittel, Reisen. Wir unterteilen das A2-Niveau in vier aufeinander aufbauende Kurse. Lehrinhalt: Lóng Neu, Lektionen 10–16



B1: Auf dem B1-Niveau können Sie sich einfach und zusammenhängend über vertraute Themen und persönliche Interessengebiete äußern.



B2: Sie können sich spontan und fließend zu einem breiten Themenspektrum verständigen.



C1: Sie können sich klar, strukturiert und ausführlich zu komplexen Sachverhalten äußern.

SCHNUPPERSTUNDE CHINESISCH

- DI, 17. DEZ • 17.30–18.30 UHR **DS 01**
- DO, 2. JAN • 17.30–18.30 UHR **DS 02**
- DI, 7. JAN • 17.30–18.30 UHR **DS 03**

Im Chinesischen bedeutet Familie *ein Schwein unterm Dach haben* und Eifersucht *Essig essen* – Die chinesische Sprache ist bildhaft, regt die Phantasie an und ist viel leichter zu erlernen als man denkt! Neugierig? Probieren Sie's aus!

KOSTENFREI / ANMELDUNG ERBETEN

A1.1 = KURSNIVEAU ERM = ERMÄSSIGT
UE = UNTERRICHTSEINHEIT DS 1A = KURSCODE

CHINESISCH LERNEN MIT SYSTEM

● Unsere Sprachkurse beschäftigen sich mit praktischen, aktuellen Themen und bieten Ihnen damit das optimale Rüstzeug für Alltag, Studium, Beruf und darüber hinaus. Chinesisch sprechen, hören und lesen stehen dabei im Vordergrund; das Schreiben der wichtigsten Schriftzeichen wird vermittelt. Die Sprachkurse bauen aufeinander auf und können in Folgetrimestern fortgesetzt werden. Zusätzliche individuelle Stunden sind möglich. Für die insgesamt acht Stufen A1 und A2 nutzen wir das Lehrbuch „Lóng neu“ vom Klett-Verlag. Ab Niveau B1 stellt das Konfuzius-Institut selbst erstelltes, themenorientiertes Lehrmaterial zur Verfügung.

CHINESISCH / 1 TERMIN PRO WOCHE

- A1.1 ● 15. JAN – 1. APR • MI, 19.15 – 20.45 UHR **DS 1A**
- A1.2 ● 14. JAN – 31. MRZ • DI, 17.15 – 18.45 UHR **DS 2A**
- A1.3 ● 15. JAN – 1. APR • MI, 17.15 – 18.45 UHR **DS 3A**
- A1.4 ● 16. JAN – 2. APR • DO, 17.15 – 18.45 UHR **DS 4A**
- A2.1 ● 14. JAN – 31. MRZ • DI, 17.15 – 18.45 UHR **DS 5A**
- A2.3 ● 15. JAN – 1. APR • MI, 17.15 – 19.45 UHR **DS 7A**
- B1 ● 16. JAN – 2. APR • DO, 19 – 20.30 UHR **DS B1**

12 TERMINE À 2 UE / 24 UE • 144€ / 96€ ERM

- B2 ● 16. JAN – 19. MRZ • DO, 19 – 20.30 UHR **DS B2**

8 TERMINE À 2 UE / 16 UE • 96€ / 64€ ERM

CHINESISCH AM WOCHENENDE

A1.1 ● 15. FEB – 4. APR • SA, 10 – 12.30 UHR **DS 1B**

A2.4 ● 18. JAN – 4. APR • SA, 13 – 15.30 UHR **DS 8B**

8 TERMINE À 3 UE / 24 UE • 144€ / 96€ ERM

CHINESISCH FÜR JUNGGEBLIBENE

Sie haben vormittags Zeit zum Chinesischlernen und Lust, mehr über Chinas Kultur und Geschichte zu erfahren? Kommen Sie vorbei! (Vorkenntnisse erforderlich)

A2 ● 15. JAN – 4. MRZ • MI, 10 – 11.30 UHR **DS 10**

8 TERMINE / 16 UE • 64€

SCHÜLERKURSE

华裔小学生汉语班 CHINESISCH FÜR CHINESISCHSPRACHIGE SCHÜLER

课程面对已上学母语为中文的孩子。学习内容强调拼音和汉字。继续班的学生必须有拼音和汉字的基础。3月份将开启面对一年级孩子的新班。报名前请家长跟我们联系。

继续甲班 ● 6. MRZ – 19. JUN • FR, 15.30 – 16.30 UHR **DS S1**

继续乙班 ● 6. MRZ – 19. JUN • FR, 15.30 – 16.30 UHR **DS S2**

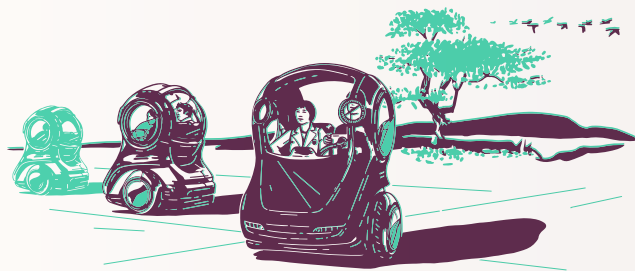
新班 ● 6. MRZ – 19. JUN • FR, 16.45 – 17.45 UHR **DS S3**

10 次 / 13 课时 • 50€

华裔子弟国画课 TUSCHEMALEREI FÜR SCHÜLERINNEN

● 13. MRZ – 19. JUN • FR, 16.45 – 17.45 UHR **DK S1**

10 次 / 13 课时 • 60€



PRÜFUNGEN

Lassen Sie sich Ihre Chinesischkenntnisse in einer standardisierten Prüfung zertifizieren — sei es für den Beruf oder das Studium. Für Details zu den Prüfungen und Prüfungsanforderungen rufen Sie uns an. Weitere Informationen, Musterprüfungen und das Anmeldeformular finden Sie auf unserer Internetseite: www.konfuziusinstitut-leipzig.de/hsk

HSK- & HSKK-PRÜFUNG 汉语水平考试

● SO, 9. FEB • HSK 1–6

ANMELDUNG BIS 6. JANUAR 2020 • ORT: LEIPZIG

● FR, 8. MAI • HSK 2–5, HSKK Grund-/Mittelstufe

ANMELDUNG BIS 6. APRIL 2020 • ORT: DRESDEN

● SA, 17. OKT • alle Stufen

ANMELDUNG BIS 6. JANUAR 2020 • ORT: LEIPZIG

● FR, 4. DEZ • HSK 3–6, HSKK Grund-/Mittelstufe

ANMELDUNG BIS 2. NOVEMBER 2020 • ORT: ZWICKAU

STIPENDIEN

STIPENDIENPROGRAMM „STUDIERN IN CHINA“ 奖学金

Über das Konfuzius-Institut als empfehlende Institution können Sie sich für Sprachlernstipendien für einen Aufenthalt in China bewerben. Neben Übernahme der Studiengebühren wird ein Wohnheimzimmer gestellt sowie ein Zuschuss zu den Lebenshaltungskosten gewährt. Zur Bewerbung benötigen Sie einen Nachweis über Sprachkenntnisse Chinesisch (HSK/HSKK) sowie ein Empfehlungsschreiben.

Details zum Bewerbungsverfahren: www.konfuziusinstitut-leipzig.de/stipendien/hanban-stipendien / Bewerbungsportal mit Ausschreibung und Liste der Gasthochschulen: cis.chinese.cn

CONFUCIUS CHINA STUDIES PROGRAM – PH.D. IN CHINA

孔子新汉学计划

Über das „Confucius China Studies Program“ gibt es Förderungen für einen Ph.D. in China sowie wissenschaftlichen Austausch. Eine Bewerbung ist ganzjährig möglich — nehmen Sie gerne vorher telefonisch mit uns Kontakt auf! Ausschreibung und Bewerbungsportal: <http://ccsp.chinese.cn/>

文化

KULTURKURSE



CHINESISCHE TEEZEREMONIE 工夫茶

Entdecken Sie mit dem Sinologen Wieland Schulz die unterschiedlichen Geschmacksrichtungen chinesischer Tees und deren originale Zubereitung. Neben der Verkostung verschiedener Sorten erfahren Sie alles rund um die chinesische Teekultur und ihre Geschichte. *Für Gruppen ab 6 Personen können Sie eine Zeremonie zu Ihrem Wunschtermin buchen.*

- 24. JAN • FR, 17.45 – 20 UHR DKT1
- 21. FEB • FR, 17.45 – 20 UHR DKT2
- 13. MRZ • FR, 17.45 – 20 UHR DKT3
- 24. APR • FR, 17.45 – 20 UHR DKT4

23€ / 18€ ERM

CHINESISCHE KÜNSTE – KALLIGRAFIE UND TUSCHEMALEREI 书法 国画

Mit den *Vier Schätzen des Studierzimmers* erlernen Sie die Kunst des Schreibens und Malens. Schöne und ausgewogene Schriftzeichen sind bis heute hochgeschätzt und gelten als Ausdruck von Kultiviertheit und Bildung. Die chinesische Tuschemalerei besticht durch Schlichtheit und klare Linien. Probieren Sie sich im Workshop aus.

TUSCHEMALEREI ALS WORKSHOP

- 10. JAN • FR, 18 – 21.30 UHR DKM1
- 28. FEB • FR, 18 – 21.30 UHR DKM2
- 27. MRZ • FR, 18 – 21.30 UHR DKM3

WORKSHOP / 1 TERMIN • 32€ / 24€ ERM INKL. MATERIALIEN

KALLIGRAFIE ALS WORKSHOP

- 17. JAN • FR, 18 – 21.30 UHR DKK1
- 6. MRZ • FR, 18 – 21.30 UHR DKK2
- 24. APR • FR, 18 – 21.30 UHR DKK3

WORKSHOP / 1 TERMIN • 32€ / 24€ ERM INKL. MATERIALIEN



JAN

- 02 DO SCHNUPPERSTUNDE *Chinesisch* → 3
 06 MO VORTRAG *Dr. Henrike Rudolph*
 (*Universität Erlangen-Nürnberg*) → 14
 07 DI SCHNUPPERSTUNDE *Chinesisch* → 3
 08 MI *Tandem-Café* 语伴咖啡厅 → 11
 10 FR WORKSHOP *Tuschemalerei* → 7
 14 DI KURSSSTART *Chinesisch / 1 Termin pro*
Woche, A1.2 → 3
 14 DI KURSSSTART *Chinesisch / 1 Termin pro*
Woche, A2.1 → 3
 15 MI KURSSSTART *Chinesisch / 1 Termin pro*
Woche, A1.1 → 3
 15 MI KURSSSTART *Chinesisch / 1 Termin pro*
Woche, A1.3 → 3
 15 MI KURSSSTART *Chinesisch / 1 Termin pro*
Woche, A2.3 → 3
 15 MI KURSSSTART *Chinesisch für Junggebliebene,*
A2 → 4
 16 DO KURSSSTART *Chinesisch / 1 Termin pro*
Woche, A1.4 → 3
 16 DO KURSSSTART *Chinesisch / 1 Termin pro*
Woche, B1 → 3
 16 DO KURSSSTART *Chinesisch / 1 Termin pro*
Woche, B2 → 3
 17 FR WORKSHOP *Kalligrafie* → 7
 18 SA KURSSSTART *Chinesisch am Wochenende,*
A2.4 → 4
 20 MO VORTRAG *Dr. Juliane Noth*
 (*Universität Heidelberg*) → 14
 24 FR *Chinesische Teezeremonie* → 6
 26 SO WERK 2 *Chinesisches Frühlingsfest* → 12
 27 MO VORTRAG *Jun.-Prof. Dr. Huang Fei*
 (*Universität Tübingen*) → 14

FEB

- 08 SA FEST *Pop-up-Market: China &*
Laternenfest → 12
 09 SO *HSK-Prüfung in Leipzig* → 5
 12 MI ERÖFFNUNG *拆 CHAI,*
Chinesisches Filmfestival Leipzig → 13
 15 SA KURSSSTART *Chinesisch am Wochenende,*
A1.1 → 4
 21 FR *Chinesische Teezeremonie* → 6
 28 FR WORKSHOP *Tuschemalerei* → 7

MÄRZ

- 06 FR WORKSHOP *Kalligrafie* → 7
 06 FR KURSSSTART *华裔小学生汉语课 - 甲班* → 4
 06 FR KURSSSTART *华裔小学生汉语课 - 乙班* → 4
 06 FR KURSSSTART *华裔小学生汉语课 - 新班* → 4
 06 FR KURSSSTART *华裔子弟国画课* → 4
 13 FR *Chinesische Teezeremonie* → 6
 27 FR WORKSHOP *Tuschemalerei* → 7

APR

- 24 FR WORKSHOP *Kalligrafie* → 7
 24 FR *Chinesische Teezeremonie* → 6



活動

VERANSTALTUNGEN

DIE WELT DER CHINESISCHEN MUSIK: INSTRUMENTAL- UND GESANGSUNTERRICHT

中国音乐世界：中国乐器、民谣、京剧演唱课程

Interessiert an chinesischem Gesang und Musikinstrumenten? Wir vermitteln Einzelunterricht zum Erlernen der Instrumente Pipa, Guzheng und Kürbisflöte. Außerdem können Sie chinesisches Volks- und Operngesang erlernen. 您对中国乐器和歌曲感兴趣吗？我院能够为您提供一对一的专门课程，安排富有经验的老师手把手教您琵琶、古筝、葫芦丝等乐器。此外，您还可以学习中国民谣或京剧歌唱等。

Für weitere Informationen wenden Sie sich bitte an:

详细讯息请联络：中方院长杜荣 Prof. Dr. Du Rong/ Tel. 0341-9730392
du.rong@konfuziusinstitut-leipzig.de

CHINA-CAMP FÜR SCHÜLERINNEN IN DEN FERIEEN

汉语桥中学生秋玲营

Träumst du davon, einmal die Große Mauer zu sehen? Einmal China hautnah zu erleben, riechen, schmecken und fühlen? Dann ist unser zweiwöchiges Herbstcamp in China genau das Richtige: Sprache, Kultur, Sehenswürdigkeiten und Begegnung mit gleichaltrigen SchülerInnen. Es gibt 40 Plätze, zwei Routen und das Programm wird finanziell vom SMK sowie dem Konfuzius-Institut unterstützt.

Details und Bewerbungsverfahren: www.konfuziusinstitut-leipzig.de/herbst-camp

TANDEM-CAFÉ 语伴咖啡厅

Hast du auch manchmal das Gefühl, dass dein Chinesisch nicht so gut ist und du weißt nicht, was du dagegen tun kannst? Ganz einfach: Such dir einen Tandempartner! In lockerer Atmosphäre und bei gemeinsamen Aktivitäten, Radtouren durch Leipzig oder Parknachmittagen wollen wir unsere Sprachkenntnisse verbessern. Schau doch vorbei!

亲爱的“留德华”们，还在为自己不敢说德语而发愁吗？还沉浸在枯燥乏味的书本语言学习中吗？想说德语又没机会？快来参加我们的“语伴咖啡厅”活动吧！我们可以一起骑车、一起去公园烧烤，为您提供找语伴的最佳机会！心动不如行动，快来报名吧，不见不散哦！

● 8. JAN • MI, 19 – 20.30 UHR DS11

KOSTENFREI 免费 / ANMELDUNG ERFORDERLICH 需要预约



CHINESISCHES FRÜHLINGSFEST 春晚联欢会

Im alten China lebten die Menschen in Angst vor dem Ungeheuer des jeweils vergangenen Jahres, dem Nian. Als sie aber entdeckten, dass das Nian Angst vor der Farbe Rot und vor Trommeln hatte, konnten sie es gemeinsam bezwingen. Seitdem ist das Frühlingsfest das wichtigste Fest Chinas.

Gemeinsam mit dem Konfuzius-Kindergarten und dem Restaurant Nin Hao laden wir zu einem bunten Programm, um zusammen das alte Jahr zu verabschieden und das neue willkommen zu heißen.

● 26. JAN • SO, 15 – 19 UHR

ORT: WERK 2, KOCHSTR. 132, 04277 LEIPZIG

EINTRITT FREI

POP-UP-MARKET: CHINA & LATERNENFEST

2020 年莱比锡元宵节庙会

Das Konfuzius-Institut Leipzig und die Chinesische Studentenunion laden zu einem Themennachmittag in das GRASSI Museum ein: Mit Kalligrafie-Vorführung, Schriftzeichen-Workshop mit Pinsel und Tusche, Teeverkostungen, Laternenbasteln, Scherenschnitt, China-Quiz, Karaoke für alle, chinesischen Snacks und Produkten sowie Kurzführungen.

欢迎大家参加莱比锡孔院和莱大中国学生学者联合会共同举办的元宵节庙会: 猜谜、灯会、卡拉OK、美食、中国文化体验等等。

● 8. FEB • SA, 15 – 19 UHR

ORT: GRASSI MUSEUM FÜR VÖLKERKUNDE ZU LEIPZIG,

JOHANNISPLATZ 5-11, 04103 LEIPZIG

EINTRITT: 3€ / FREI FÜR STUDIERENDE



FILMFESTIVAL

拆 CHAI. CHINESISCHES FILMFESTIVAL LEIPZIG

● 12. – 15. FEB • MI – SA

Unser CHAI geht in die siebte Runde! An vier Tagen bringen wir euch Filme rund ums Thema China von chinesischen und internationalen Filmemacher*innen nach Leipzig. Die Dokumentation „Confucian Dream“ von Li Mijie porträtiert eine junge Mutter, die als glühende Anhängerin des Konfuzianismus ihren vierjährigen Sohn auf eine konfuzianische Schule schicken möchte, damit aber bei ihrem Ehemann und dessen Familie auf Unverständnis stößt. Maisy Goosy Suens Drama „A Woman is a Woman“ folgt zwei Transfrauen unterschiedlichen Alters auf ihrer leidvollen Suche nach Akzeptanz — die Schülerin Chiu Ling Fung hinterfragt ihre Geschlechtsidentität und Sung Chi Yu, seit Jahren glücklich verheiratet, kann ihre Geschichte nicht länger vor der Familie geheim halten. Der Shanghaier Künstler Shen Jianhua bringt den Bai-Frauen in der südwestchinesischen Provinz Yunnan die Kunst des Malens bei — die Dokumentation „Up the Mountain“ von Zhang Yang erzählt vom Einfluss der Malerei auf das Leben der lokalen Gemeinde und verblasenden Traditionen. Einen ungewöhnlichen, aber dafür umso authentischeren Einblick in die chinesische Gesellschaft bietet Zhu Shengzes „Present. Perfect.“: Unkommentierte Ausschnitte aus chinesischen Livestreams fügen sich zu einer Erzählung zusammen, die auf den ersten Blick Banales zeigt, aber bei genauerem Hinsehen sehr persönliche Geschichten und Schicksale offenbart. Filmvorführungen in der Cinéma-thèque der naTo (Karl-Liebknecht-Straße 46) und im GRASSI Museum (Johannisplatz 5-11).

In Kooperation und mit freundlicher Unterstützung von: Cinéma-thèque Leipzig e.V., GRASSI Museum, IntercityHotel Leipzig, Chinabrenner

Weitere Infos und das komplette Programm unter:
www.chai-filmfestival.de und auf Facebook!

● 12. FEB • MI, 19 UHR • Festivaleröffnung in der naTo



VORTRÄGE

VORTRAGSREIHE ›CHINA – KULTUR & GESELLSCHAFT IN VERGANGENHEIT UND GEGENWART‹

KOSTENFREI / OHNE ANMELDUNG

KNOWLEDGE AS COMMODITY: SPECIALIZED TRAINING AS A STRATEGY OF ECONOMIC ENGAGEMENT IN SINO-GERMAN RELATIONS (1920s–1930s)

● MO, 6. JAN • 18 UHR

Dr. Henrike Rudolph (Universität Erlangen-Nürnberg)

›CHINA AS SHE IS‹: STRASSENBAU, TOURISMUS UND LANDSCHAFT IN ZEITSCHRIFTEN UND FOTOBÜCHERN DER 1930ER JAHRE

● MO, 20. JAN • 18 UHR

Dr. Juliane Noth (Universität Heidelberg)

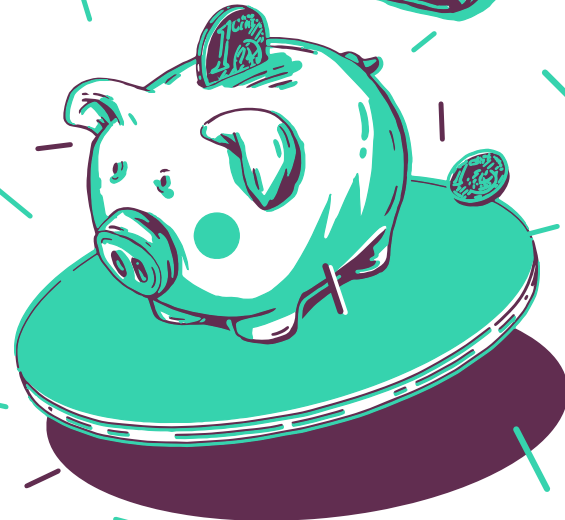
SINOLOGISCHE VORTRAGSREIHE ›FREUNDE AUS DER FERNE‹

KOSTENFREI / OHNE ANMELDUNG

HOT SPRINGS, MEDICAL PILGRIMAGE AND POPULAR CULTS IN MODERN CHINA

● MO, 27. JAN • 18 UHR

Jun.-Prof. Dr. Huang Fei (Universität Tübingen)





KONFUZIUS-INSTITUT LEIPZIG

● OTTO-SCHILL-STRASSE 1 04109 LEIPZIG

Geöffnet Montag–Donnerstag, 13–17 Uhr
Telefon + 49 (0) 341 97 303 90
Fax + 49 (0) 341 97 303 99
E-Mail info@konfuziusinstitut-leipzig.de
Web www.konfuziusinstitut-leipzig.de
Anfahrt Straßenbahn 2+8 • Haltestelle: Neues Rathaus
 Straßenbahn 9+Bus 89 • Haltestelle: Thomaskirche

Anmeldungen bitte auf der Internetseite, per E-Mail oder Telefon.

W-LAN in der Bibliothek für Studierende und Mitarbeitende der Universität Leipzig (eduroam)

PARTNER



UNIVERSITÄT
LEIPZIG

FÖRDERER



TEILNAHME- BEDINGUNGEN

Die Anmeldung muss bis spätestens eine Woche vor Kursbeginn erfolgen. Bei Rücktritt von Seiten des Kursteilnehmers ist eine Rückerstattung nur vor Kursbeginn möglich; es wird eine Bearbeitungsgebühr von 15€ erhoben. Nach Kursbeginn kann die Kursgebühr nicht rückerstattet werden, und auch die ersatzweise Teilnahme an einem Kurs zu einem anderen Zeitpunkt ist nicht möglich. Für Schüler, Studenten, Rentner und Arbeitslose gibt es ERM-Befragungen, die mit dem Zusatz ERM vermerkt sind. Es sind entsprechende Nachweise bei der Anmeldung vorzulegen. Sollte zu Beginn eines Kurses die Mindestteilnehmerzahl von vier Teilnehmern unterschritten sein oder andere nicht durch das Institut verschuldete Gründe vorliegen, die die Durchführung eines Kurses unmöglich machen, behält sich das Konfuzius-Institut vor, den Kurs zu stornieren. Im Fall der Stornierung eines Kurses erhalten die bereits angemeldeten Kursteilnehmer ihren überwiesenen Kursbeitrag innerhalb eines Monats auf ihr Konto zurück. Eine Erstattung in bar ist nicht möglich.

TREUERABATT

Wir gewähren 10% Rabatt für Kursteilnehmer, die bereits einen Kurs bei uns absolviert haben und einen weiteren im direkt folgenden Trimester anschließen.

IMPRESSUM

Redaktion: Konfuzius-Institut Leipzig
 Konzeption und Gestaltung: Lisa Petersen,
www.bureau-david-voss.de
 Illustrationen: Sina Mueller & Paul Arne Meyer
 Druckerei: Pöge-Druck
 © Konfuzius-Institut Leipzig, 2020

CHAI.

拆

Chinesisches Filmfestival

Leipzig 中国电影节

12. - 15. 02. 2020

Eröffnung 开幕式

Mi, 12.02.2020 | 19 Uhr | die naTo (Karl-Liebknecht-Str. 46)

Mehr Informationen: WWW.CHAI-FILMFESTIVAL.DE

Folgt uns auf Facebook!

Partner und Förderer:



Cinémathèque
Leipzig



GRASS
STIFTUNG FÜR VOLKSHUNDE ZUFÜHRIG

IntercityHotel
Leipzig

CHINA
BRENNER



KONFUZIUS-INSTITUT LEIPZIG

莱比锡孔子学院

Der Ort für chinesische Sprache und Kultur